

# KONTAKTE

ZEITSCHRIFT DER NÖ PFADFINDER UND PFADFINDERINNEN

*Das Wichtigste bist DU!*

## SEMINAR- PROGRAMM

PFADFINDERJAHR 2021/2022  
NIEDERÖSTERREICH

Seminarübersicht im Mittelteil!



## SEMINARREGELN

Um einen reibungslosen Ablauf unserer Seminare zu gewährleisten, bitten wir um Einhaltung folgender Regeln:



**Pünktlichkeit ist uns wichtig.** Wir wollen zum Seminarbeginn generell und zu Beginn der Einheiten nicht auf einzelne Personen warten müssen.



**Aktive Mitarbeit** in den Einheiten ist eine Voraussetzung, um das Seminar erfolgreich abzuschließen.



Andere Teilnehmerinnen und Teilnehmer brauchen vielleicht mehr Schlaf als du. Bitte störe sie nicht dabei. **Die Nachtruhe ist einzuhalten (22 Uhr).**



Wir bieten dir am Abend Bier und Wein zu moderaten Preisen an.  
**Das Mitbringen von harten alkoholischen Getränken ist untersagt.**



Die jeweiligen Hausregeln sind einzuhalten. Für das Haus des Landesverbandes Niederösterreich gilt **Hausschuhpflicht und Rauchverbot.**

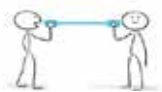
## ZUSÄTZLICHE REGELN FÜR WEBINARE



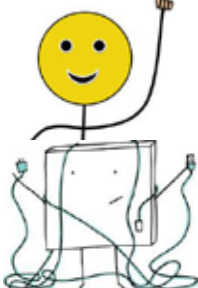
Das **Mikrofon** wird nur fürs Sprechen eingeschaltet. Ansonsten wird das Mikrofon stumm geschaltet, damit keine Rückkopplung entsteht. Wir empfehlen ein Headset oder Geräte die Rückkopplungen vermeiden zu verwenden.



Die **Kamera** ist bei Webinaren einzuschalten



**Jede\*r** darf jederzeit was sagen! Es soll kein monotoner Frontalvortrag werden



Bei **Wortmeldungen** wird die Hand gehoben

Bei **technischen Problemen**, diese bitte in den Chat schreiben

**Mit deiner Anmeldung nimmst du diese Seminarregeln zur Kenntnis.**

# AUSBILDUNGSWEG FÜR JUGENDLEITER\*INNEN



## Im Mittelpunkt stehst DU

In der Jugendleiter\*innenausbildung der PPÖ stehst du als auszubildende Person im Mittelpunkt.

## Deine Kompetenzen zählen

Deine mitgebrachten Fähigkeiten und Fertigkeiten, also dein Vorwissen, werden anerkannt. Es geht um dich - was kannst du schon und was brauchst du gerade jetzt.

## Transparenz und Flexibilität für dich

Wir bieten viele Module mehrmals an, um dir die Möglichkeit zu geben deinen Ausbildungsweg flexibel zu gestalten.

## Eigenverantwortung

Du nimmst deine Ausbildungsverantwortung selbst in die Hand. Gemeinsam mit deiner Gruppenausbildungsbegleiter\*in (GAB) entscheidest du was du schon kannst und was du noch brauchst. Ohne dich geht nichts!

## Öffentliche Anerkennung

Unsere Jugendleiter\*innenausbildung wird bei aufZAQ zertifiziert und wir streben Kooperationen mit anderen Organisationen an - damit das bei den Pfadfinder\*innen Gelernte auch zB. in Ausbildung und Beruf offiziell etwas zählt.

## Ausbildung nahe bei dir

Zentrale Ausbildungspunkte und -schritte sollen zukünftig in deiner Pfadfinder\*innengruppe - also in der Praxis vor allem mit den Kindern und Jugendlichen sowie im Team - stattfinden. Seminare dienen zu weiterem Austausch und der Vertiefung.



[www.ppo.at](http://www.ppo.at)



## Allgemeine Informationen

### Anmeldung:

Wenn du von uns bis spätestens 7 Tage vor Seminarbeginn keine Rückmeldung erhältst, melde dich bitte bei der Seminarleitung.

**Achtung:** Wenn du trotz deiner Anmeldung an einem Seminar nicht teilnehmen kannst, musst du dich bis spätestens 10 Tage vor dem Seminar im LV abmelden. Bei Nichteinhaltung der Abmeldefrist wird deiner Gruppe der gesamte Seminarbeitrag verrechnet.

LV-Sekretariat: Tel.: 02243/83756,  
E-Mail: [office@noe-pfadfinder.at](mailto:office@noe-pfadfinder.at)

### Ausrüstung:

Uniform, Schreibzeug, Hausschuhe, Regenschutz, feste Schuhe, Musikinstrument, Liederbücher.

Bei mehrtägigen Seminaren: Schlafsack

### Unterbringung:

Wenn nicht anders angegeben im Haus bei voller Verpflegung (außer Getränke)

## Teilnahmevoraussetzungen

### Startveranstaltung

Ab dem vollendeten 17. Lebensjahr

### Methoden der Altersstufen

WiWö: ab dem vollendeten 18. Lebensjahr  
GuSp: ab dem vollendeten 19. Lebensjahr  
CaEx: ab dem vollendeten 20. Lebensjahr  
RaRo: ab dem vollendeten 20. Lebensjahr

### Gruppenleiter\*innen:

Erste Seminareinheit GL: ab dem vollendeten 25. Lebensjahr

### Woodbadgekurs

Ab dem vollendeten 21. Lebensjahr.

## Anrechnungsmöglichkeiten

### Absolviertes Einstiegsseminar:

wer ein EIS absolviert hat, hat die Einstiegsphase abgeschlossen und startet in der Erfahrungsphase.

### Absolviertes Grundlagenseminar:

wer ein GLS absolviert hat, kann sich das Seminarmodul „Spiritualität“ der Vertiefungsphase anrechnen lassen.

### Absolviertes Methodenseminar:

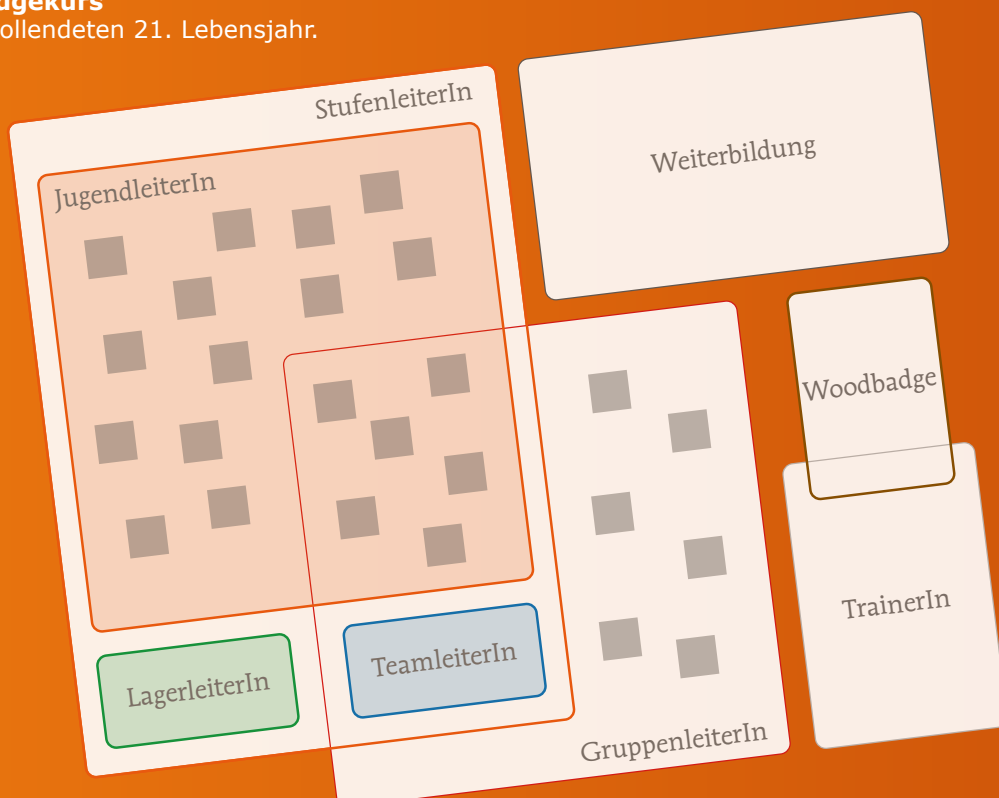
wer ein MES einer Altersstufe absolviert hat, hat die Inhalte der Kompetenzen zu den Seminarmodulen „Lebensraum Natur“, „Arbeiten mit Gruppen“ und „Methoden der Altersstufen“ vermittelt bekommen.

### Absolviertes Grundlagenseminar für Gruppenleiter\*innen:

wer als Gruppenleiter\*in ein GLS absolviert hat, kann sich darüber hinaus das Seminarmodul „Gesetzlicher Rahmen“ anrechnen lassen. Absolviertes Aufbau-seminar für Gruppenleiter\*innen: Wer als Gruppenleiter\*in ein ABS absolviert hat, kann sich zusätzlich das Seminarmodul „Kommunikation“ anrechnen lassen.

## Covid-19

Die Durchführung der Seminare hängt von der aktuellen Situation und den Maßnahmen der Regierung ab, sie können gegebenenfalls verschoben oder abgesagt werden bzw. als Webinar virtuell stattfinden. Teilnehmer\*innen, die sich krank fühlen, bitten wir am Seminar nicht teilzunehmen.



## Tipps und Links für deinen Ausbildungsweg



[Online-Anmeldung](#)



[Zugang PPÖ Account](#)



[E-Learning Plattform](#)



[NOE Pfadfinder](#)



[Ausbildung Infos](#)

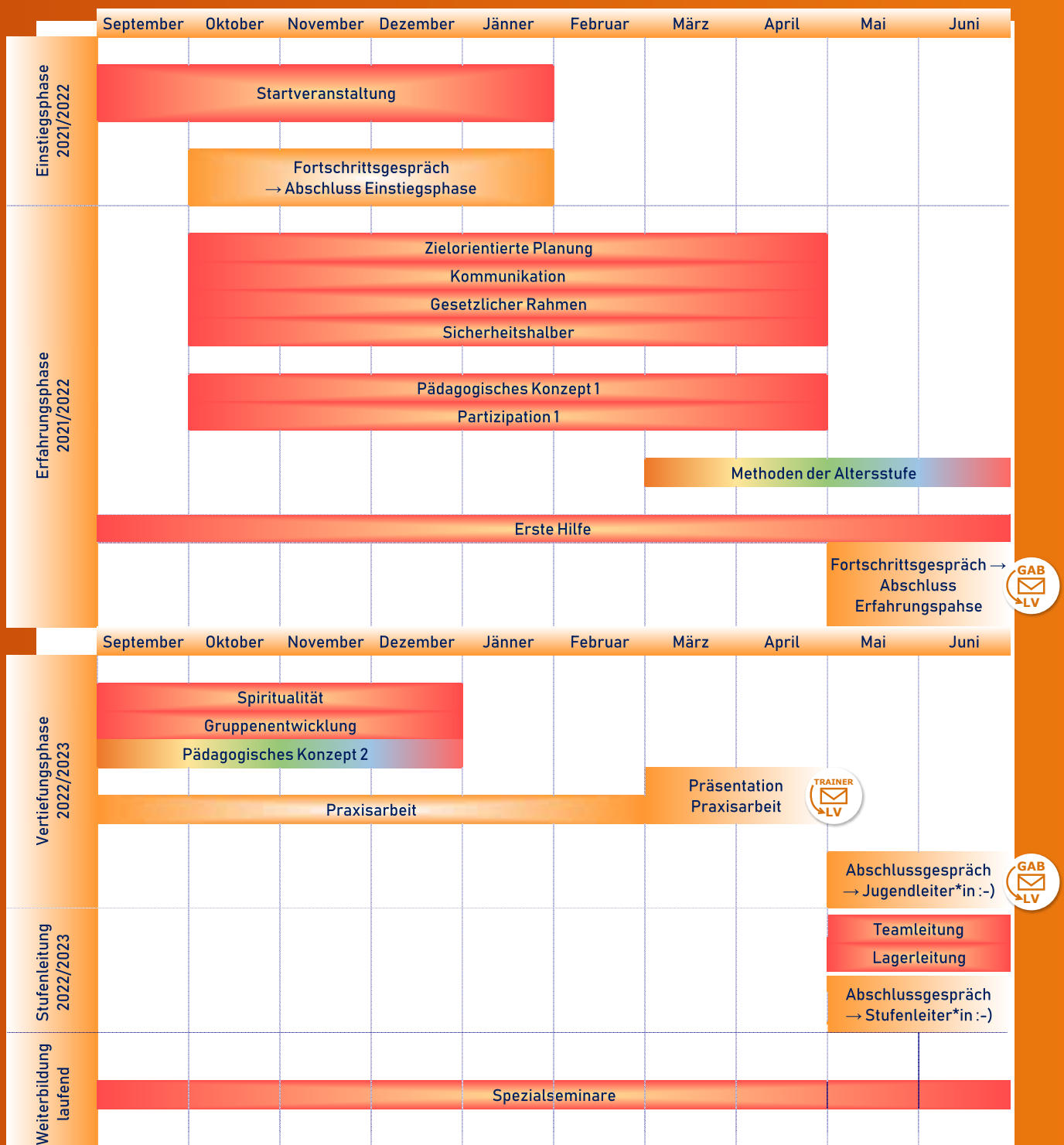


[Fortschritte Hefte](#)

## Lernportfolio - Ringordner für Leiter\*innen in Ausbildung

Diese Ringordner bekommt jede/r Jugendleiter\*in, die/der ab dem Pfadfinderjahr 2020/21 eine Startveranstaltung besucht. Die Ringordner ersetzen die jeweiligen Schnellhefter, die bis dato an die Teilnehmer\*innen auf Seminaren in Niederösterreich ausgehändigt worden sind. Die Jugendleiter\*innen in Ausbildung können ihre gesamten Unterlagen inklusive der Fortschrittheften an einem Ort ablegen.

## Empfehlung Ausbildungsweg LV NÖ





## Startveranstaltung

Auftrag der PPÖ, Grundlagen der Pfadfinder\*innenmethode

Grundlagen Entwicklungsaufgaben

Werte der PPÖ - leben, hinterfragen, vorleben

Einstiegsphase

Erfahrungsphase

Vertiefungsphase

Termin	Ort	Kosten	TN	Kontakt
<b>Baden</b> So 16.10.2021 09:00 - So 16.10.2021 17:00 Anmeldeschluss: 16.09.2021	Pfadfinderheim Baden  Marchetstraße 7, 2500 Baden	EUR 20,-	Min. 10 - Max. 21	Kathi Fiala  office@noe-pfadfinder.at
<b>Yoland</b> Sa 16.10.2021 10:00 - So 17.10.2021 13:00 Anmeldeschluss: 16.09.2021	Pfadfinderheim Amstetten  Schulstraße 29, 3300 Amstetten	EUR 40,-	Min. 10 - Max. 20	Christian Öpplinger Stefan Gutleiderer  office@noe-pfadfinder.at
<b>Mödling</b> Sa 13.11.2021 14:30 - So 14.11.2021 12:00 Anmeldeschluss: 13.10.2021	Pfadfinderheim Gumpoldskirchen  Pfaffstättner- straße 18, 2352 Gumpoldskirchen	EUR 25,-	Min. 10 - Max. 25	Biggi Stockinger-Hofer  office@noe-pfadfinder.at
<b>Weinviertel</b> So 21.11.2021 09:00 - So 21.11.2021 17:00 Anmeldeschluss: 21.10.2021	Pfadfinderheim Großkrut, 2143 Großkrut	EUR 20,-	Min. 10 - Max. 15	Peter Huber  office@noe-pfadfinder.at
<b>Klosterneuburg-Tulln</b> So 09.01.2022 08:30 - So 09.01.2022 18:30 Anmeldeschluss: 09.12.2021	Landesverbands- zentrum  Hauptstrasse 216- 218, 3400 Kierling	EUR 20,-	Min. 10 - Max. 25	Andreas Wohlmuth  office@noe-pfadfinder.at







Termin	Ort	Kosten	TN	Kontakt
<b>Traisental</b> Sa 12.02.2022 09:30 - Sa 12.02.2022 17:30  Anmeldeschluss: 12.01.2022	Pfadfinderheim Wilhelmsburg  Penknergasse 12, 3150 Wil- helmsburg	EUR 20,-	Min. 10 - Max. 20	Marisa Fedrizzi  office@noe-pfadfinder.at
<b>Südbahn Süd</b> So 29.05.2022 09:00 - So 29.05.2022 17:00  Anmeldeschluss: 29.04.2022	Pfadfinderheim Wr. Neustadt 2  Ebenfurthergas- se 4-8 2700 Wr. Neustadt	EUR 20,-	Min. 10 - Max. 20	Barbara Höller  office@noe-pfadfinder.at



## NV Kinder- und Schülerunfallversicherung

Um nur € 7,90 für ein Jahr

- Schützt rund um die Uhr, weltweit – auch dann, wenn die gesetzliche Versicherung nicht zahlt
- Für Kleinkinder und Schüler bis max. 21 Jahre
- Leistung nach einem Unfall bei Hubschrauberbergung, medizinische Soforthilfe, Unfallinvalidität und vieles mehr
- Prämien sparen bei Abschluss für 2, 3 oder 4 Jahre

Jetzt abschließen auf [www.schulerversicherung.at](http://www.schulerversicherung.at)



Die Niederösterreichische  
Versicherung

Das Produktinformationsblatt  
finden Sie unter [www.schulerversicherung.at](http://www.schulerversicherung.at)

[www.nv.at](http://www.nv.at)





## Modulblock 1

### Pädagogisches Konzept 1

Auftrag der PPÖ, Pfadfinder\*innenmethode, Entwicklungsaufgaben, Teamsystem, Gesetz und Versprechen, Symbolischer Rahmen, persönliche Weiterentwicklung, Learning by Doing, Unterstützung durch Erwachsene

### Partizipation 1

Persönliche Bedürfnisse und Erwartungen an das Programm, Grundlagen für gelungene Partizipation, Bedeutung von Partizipation für die Entwicklung von Kindern und Jugendlichen

Einstiegsphase

Erfahrungsphase

Vertiefungsphase

Termin	Ort	Kosten	TN	Kontakt
<b>LV</b> Sa 04.12.2021 14:00 - So 05.12.2021 13:00  Anmeldeschluss: 04.11.2021	Landesverbands- zentrum der NÖ. Pfadfinder und Pfadfinder*innen  Hauptstraße 216 – 218, 3400 Kierling	EUR 50,-	Min. 10 - Max 35	Magdalena Heinz  office@noe-pfadfinder.at
<b>LV</b> Sa 02.04.2022 14:00 - So 03.04.2022 13:00  Anmeldeschluss: 02.03.2022	Landesverbands- zentrum der NÖ. Pfadfinder und Pfadfinder*innen  Hauptstraße 216 – 218, 3400 Kierling	EUR 50,-	Min. 10 - Max 35	Andreas Wohlmuth  office@noe-pfadfinder.at

## Pädagogisches Konzept 1 (ohne Partizipation 1)

<b>Amstetten</b> Sa 12.03.2022 10:00 - So 13.03.2022 13:00  Anmeldeschluss: 12.02.2022	Pfadfinderheim Amstetten  Schulstraße 29, 3300 Amstetten	EUR 45,-	Min. 10 - Max. 20	Christian Öpplinger Stefan Gutleiderer  office@noe-pfadfinder.at
Do 07.05.2022 08:45 - Do 07.05.2022 19:00  Anmeldeschluss: 07.04.2022	<b>ONLINE</b>	EUR 20,-	Min. 10 - Max. 20	Christian Öpplinger Stefan Gutleiderer  office@noe-pfadfinder.at







## Modulblock 2

### Sicherheitshalber

Kinder und Jugendliche als eigenständige Persönlichkeiten, körperliche und seelische Unversehrtheit bei den PPÖ, Schaffung eines sicheren Rahmens, Prävention, Wahrnehmung und Thematisierung von körperlichen und seelischen Verletzungen und Übergriffen

### Gesetzlicher Rahmen

Gesetzliche Rahmenbedingungen, Betreuung und Schutz von Kindern und Jugendlichen, Aufsichtspflicht, Jugendschutz, Gefahrenquellen, Notfallpläne, Risikominimierung

### Kommunikation

Grundlagen der Kommunikation, Konflikte, Rollen in Gruppen, Feedback, Gesprächsregeln

### Zielorientierte Planung

Konzepte und Methoden der Heimstunden- und Programmplanung, Zielformulierung, Rahmenbedingungen, Bedürfnisse und Erwartungen

Einstiegsphase

Erfahrungsphase

Vertiefungsphase

Termin	Ort	Kosten	TN	Kontakt
<b>LV</b> Sa 05.02.2022 14:00 - Sa 06.02.2022 13:00  Anmeldeschluss: 05.01.2022	Landesverbands- zentrum der NÖ. Pfadfinder und Pfadfinder*innen  Hauptstraße 216 – 218, 3400 Kierling	EUR 50,-	Min. 10 - Max. 35	Stephan Klein  office@noe-pfadfinder.at
<b>LV</b> Sa 12.03.2022 14:00 - So 13.03.2022 13:00  Anmeldeschluss: 12.02.2022	Landesverbands- zentrum der NÖ. Pfadfinder und Pfadfinder*innen  Hauptstraße 216 – 218, 3400 Kierling	EUR 50,-	Min. 10 - Max 35	Magdalena Heinz  office@noe-pfadfinder.at

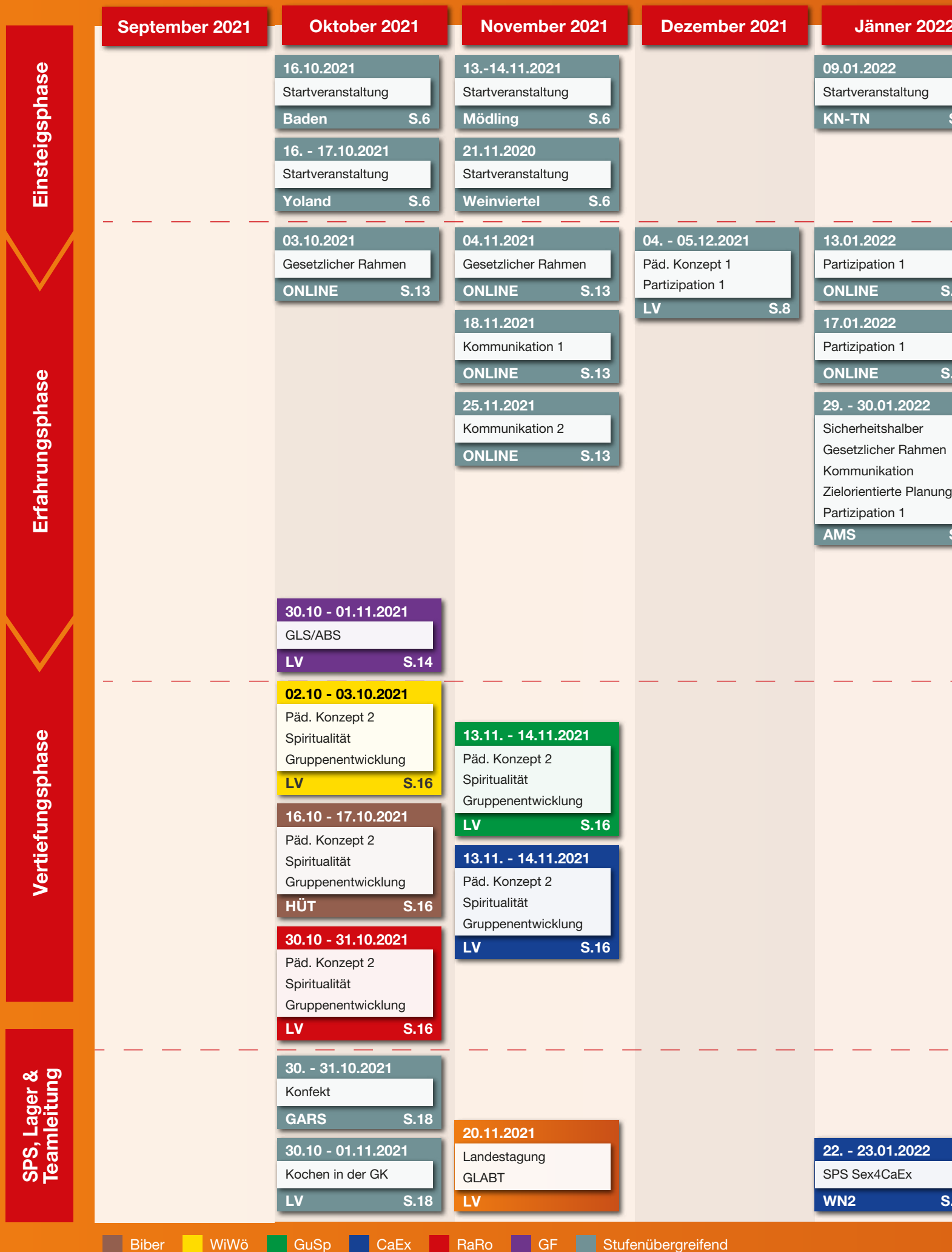
## Modulblock 2 + Partizipation

<b>Amstetten</b> Sa 29.01.2022 10:00 - So 30.01.2022 13:00  Anmeldeschluss: 29.12.2022	Pfadfinderheim Amstetten  Schulstraße 29, 3300 Amstetten	EUR 50,-	Min. 10 - Max 20	Christian Öpplinger Stefan Gutleiderer  office@noe-pfadfinder.at
---	--	----------	---------------------	---

## Zielorientierte Planung ONLINE

Sa 17.02.2022 19:00 - So 17.02.2022 21:30  Anmeldeschluss: 17.01.2022	ONLINE	EUR 5,-	Min. 10 - Max 20	Christian Öpplinger Stefan Gutleiderer  office@noe-pfadfinder.at
---	--------	---------	---------------------	---





# Seminarübersicht 2021/22

	Februar 2022	März 2022	April 2022	Mai 2022	Juni 2022
	<b>12.02.2022</b> Startveranstaltung <b>Traisental S.7</b>			<b>29.05.2022</b> Startveranstaltung <b>Südbahn Süd S.7</b>	
	<b>03.02.2022</b> Sicherheitshalber <b>ONLINE S.14</b>	<b>12. - 13.03.2022</b> Sicherheitshalber Gesetzlicher Rahmen Kommunikation Zielorientierte Planung <b>LV S.9</b>	<b>02. - 03.04.2022</b> Päd. Konzept 1 Partizipation 1 <b>LV S.8</b>	<b>07.05.2022</b> Päd. Konzept 1 <b>ONLINE S.8</b>	
	<b>05. - 06.02.2022</b> Sicherheitshalber Gesetzlicher Rahmen Kommunikation Zielorientierte Planung <b>LV S.9</b>	<b>20.03.2022</b> Gesetzlicher Rahmen <b>LLT S.13</b>	<b>09. - 10.04.2022</b> Methoden d. Altersstufe <b>LV S.15</b>	<b>14. - 15.05.2022</b> Methoden d. Altersstufe <b>LV S.15</b>	
	<b>13.02.2022</b> Sicherheitshalber Kommunikation Zielorientierte Planung <b>BAD S.12</b>	<b>20.03.2022</b> Sicherheitshalber <b>LLT S.14</b>	<b>23. - 24.04.2022</b> Methoden d. Altersstufe <b>LV S.15</b>		
	<b>17.02.2022</b> Zielorientierte Planung <b>ONLINE S.9</b>	<b>12. - 13.03.2022</b> Päd. Konzept 1 <b>AMS S.8</b>	<b>23. - 24.04.2022</b> Methoden d. Altersstufe <b>LV S.15</b>		
			<b>30.04. - 01.05.2022</b> Methoden d. Altersstufe <b>LV S.15</b>		
				<b>14. - 15.05.2022</b> SPS Orientierungslauf <b>LV S.18</b>	
	<b>26. - 27.02.2021</b> SPS Wache <b>AMS S.17</b>			<b>21. - 22.05.2022</b> Teamleitung Lagerleitung <b>LV S.17</b>	
	<b>26. - 27.02.2022</b> SPS GL <b>LV S.17</b>	<b>19. - 20.3.2022</b> <b>LLT</b>		<b>28. - 29.05.2022</b> SPS Pionier/Werkzeuge <b>YO S.18</b>	<b>18. - 19.06.2022</b> SPS 5 in 1 <b>LV S.18</b>

**AMS** Amstetten  
**BAD** Baden  
**HÜT** Hüttelheim - Weidlingbach

**KN-TU** Klosterneuburg / Tulln  
**LV** Landesverband - Kierling  
**MIS** Mistelbach

**WN2** Wiener Neustadt2  
**WRN** Wiener Neudorf  
**YO** Yoland



## Modulblock 2a

### Sicherheitshalber

Kinder und Jugendliche als eigenständige Persönlichkeiten, körperliche und seelische Unversehrtheit bei den PPÖ, Schaffung eines sicheren Rahmens, Prävention, Wahrnehmung und Thematisierung von körperlichen und seelischen Verletzungen und Übergriffen

### Kommunikation

Grundlagen der Kommunikation, Konflikte, Rollen in Gruppen, Feedback, Gesprächsregeln

### Zielorientierte Planung

Konzepte und Methoden der Heimstunden- und Programmplanung, Zielformulierung, Rahmenbedingungen, Bedürfnisse und Erwartungen

Einstiegsphase

Erfahrungsphase

Vertiefungsphase

Termin	Ort	Kosten	TN	Kontakt
<b>Baden (Ohne gesetzlicher Rahmen!)</b>  So 13.02.2022 09:00 - So 13.02.2022 18:30  Anmeldeschluss: 13.01.2022	Pfadfinderheim Baden  Marchetstraße 7, 2500 Baden	EUR 25,-	Min. 10 - Max. 21	Kathi Fiala  office@noe-pfadfinder.at

## Partizipation 1

Persönliche Bedürfnisse und Erwartungen an das Programm, Grundlagen für gelungene Partizipation, Bedeutung von Partizipation für die Entwicklung von Kindern und Jugendlichen

Einstiegsphase

Erfahrungsphase

Vertiefungsphase

Termin	Ort	Kosten	TN	Kontakt
Do 13.01.2022 19:00 - Do 13.01.2022 21:30  Anmeldeschluss: 13.12.2021	<b>ONLINE</b>	EUR 5,-	Min. 10 - Max. 20	Christian Öpplinger Stefan Gutleiderer  office@noe-pfadfinder.at
Do 17.01.2022 19:00 - Do 17.01.2022 21:00  Anmeldeschluss: 17.12.2021	<b>ONLINE</b>	EUR 5,-	Min. 10 - Max. 20	Kathi Fiala  office@noe-pfadfinder.at





## Gesetzlicher Rahmen

Gesetzliche Rahmenbedingungen, Betreuung und Schutz von Kindern und Jugendlichen, Aufsichtspflicht, Jugendschutz, Gefahrenquellen, Notfallpläne, Risikominimierung

Einstiegsphase

Erfahrungsphase

Vertiefungsphase

Termin	Ort	Kosten	TN	Kontakt
So 03.10.2021 16:00 - So 03.10.2021 18:00	<b>ONLINE</b>	EUR 5,-	Min. 10 - Max. 20	Romana Franzl office@noe-pfadfinder.at
Anmeldeschluss: 03.09.2021				
So 04.11.2021 19:00 - So 04.11.2021 21:30	<b>ONLINE</b>	EUR 5,-	Min. 10 - Max. 20	Christian Öpplinger Stefan Gutleiderer office@noe-pfadfinder.at
Anmeldeschluss: 04.10.2021				
<b>Landesleiter*innen- tagung (LLT)</b>	t.b.a	EUR 5,-	Min. 10 - Max. 20	Romana Franzl office@noe-pfadfinder.at
So 20.03.2022 9:00 - So 20.03.2022 10:30				
Anmeldeschluss: 20.02.2022				

## Kommunikation

Grundlagen der Kommunikation, Konflikte, Rollen in Gruppen, Feedback, Gesprächsregeln

Einstiegsphase

Erfahrungsphase

Vertiefungsphase

Termin	Ort	Kosten	TN	Kontakt
Do 18.11.2021 19:00 - Do 18.11.2021 21:30	<b>ONLINE</b>	EUR 5,-	Min. 10 - Max. 20	Christian Öpplinger Stefan Gutleiderer office@noe-pfadfinder.at
Anmeldeschluss: 18.10.2021				
Do 25.11.2021 19:00 - Do 25.11.2021 21:30	<b>ONLINE</b>	EUR 5,-	Min. 10 - Max. 20	Christian Öpplinger Stefan Gutleiderer office@noe-pfadfinder.at
Anmeldeschluss: 25.10.2021				





## Sicherheitshalber

Kinder und Jugendliche als eigenständige Persönlichkeiten, körperliche und seelische Unversehrtheit bei den PPÖ, Schaffung eines sicheren Rahmens, Prävention, Wahrnehmung und Thematisierung von körperlichen und seelischen Verletzungen und Übergriffen

Einstiegsphase

Erfahrungsphase

Vertiefungsphase

Termin	Ort	Kosten	TN	Kontakt
So 03.02.2022 19:00 - So 04.02.2022 21:30	<b>ONLINE</b>	EUR 5,-	Min. 10 - Max. 20	Christian Öpplinger Stefan Gutleiderer  office@noe-pfadfinder.at
Anmeldeschluss: 03.01.2022				
<b>Landesleiter*innen- tagung (LLT)</b>	t.b.a	EUR 5,-	Min. 10 - Max. 20	Andreas Wohlmuth  office@noe-pfadfinder.at
So 20.03.2022 9:00 - So 20.03.2022 10:30				
Anmeldeschluss: 20.02.2022				

## GLS / ABS für Gruppenleitung und Funktionäre

Stufenzusammenhänge, Leitbild der PPÖ, Organe der PPÖ - Gruppenrat/Elternrat, Jahresplanung, strategische Planung, Personalmanagement, Adults in Scouting, Leiter\*innenbetreuung, Projektmanagement, Öffentlichkeitsarbeit, Sitzungen gestalten, Rechtliche Fragen, Krisenmanagement, Moderation und vieles mehr

Einstiegsphase

Erfahrungsphase

Vertiefungsphase

Termin	Ort	Kosten	TN	Kontakt
<b>GL / Funktionäre</b>  Sa 30.10.2021 09:00- Mo 01.11.2021 16:00	Landesverbands- zentrum der NÖ. Pfadfinder und Pfadfinder*innen	EUR 75,-	Min. 10 - Max 15	LV GF Team  office@noe-pfadfinder.at
Anmeldeschluss: 30.09.2021	Hauptstraße 216 – 218, 3400 Kierling			
Gruppenführer und Gruppenführerinnen, Gruppenleiter und Gruppenleiterinnen, Funktionäre u. Funktionärinnen, weitere auf Anfrage. Vollendetes 24. Lebensjahr				







## Methoden der Altersstufe

Ausgewogenes Programm, Ganzheitliche Methoden, Methoden der Altersstufe

Einstiegsphase

Erfahrungsphase

Vertiefungsphase

Termin	Ort	Kosten	TN	Kontakt
<b>Biber</b> Sa 14.05.2022 14:00 - So 15.05.2022 15:30  Anmeldeschluss: 14.04.2022	Landesverbands- zentrum der NÖ. Pfadfinder und Pfadfinder*innen  Hauptstraße 216 – 218, 3400 Kierling	EUR 50,-	Min. 10 - Max 25	LV Biber Team  office@noe-pfadfinder.at
<b>WiWö</b> Sa 09.04.2022 09:30 - So 10.04.2022 15:30  Anmeldeschluss: 09.03.2022	Landesverbands- zentrum der NÖ. Pfadfinder und Pfadfinder*innen  Hauptstraße 216 – 218, 3400 Kierling	EUR 60,-	Min. 10 - Max 25	LV WiWö Team  office@noe-pfadfinder.at
<b>GuSp</b> Sa 30.04.2022 13:00 - So 01.05.2022 15:30  Anmeldeschluss: 30.03.2022	Landesverbands- zentrum der NÖ. Pfadfinder und Pfadfinder*innen  Hauptstraße 216 – 218, 3400 Kierling	EUR 50,-	Min. 10 - Max 25	LV GuSp Team  office@noe-pfadfinder.at
<b>CaEx</b> Sa 23.04.2022 10:00 - So 24.04.2022 15:30  Anmeldeschluss: 23.03.2022	Landesverbands- zentrum der NÖ. Pfadfinder und Pfadfinder*innen  Hauptstraße 216 – 218, 3400 Kierling	EUR 60,-	Min. 10 - Max 25	LV CaEx Team  office@noe-pfadfinder.at
<b>RaRo</b> Sa 23.04.2022 09:30 - So 24.04.2022 14:00  Anmeldeschluss: 23.03.2022	Landesverbands- zentrum der NÖ. Pfadfinder und Pfadfinder*innen  Hauptstraße 216 – 218, 3400 Kierling	EUR 60,-	Min. 10 - Max 20	LV RaRo Team  office@noe-pfadfinder.at





## Modulblock 3

**Pädagogisches Konzept II:** Zusammenhang von Entwicklungsaufgaben; Sozialformen und Methoden der Altersstufe; Standortbestimmung bei Entwicklungsaufgaben von Kindern und Jugendlichen, Methoden der persönlichen Weiterentwicklung, zielorientierte und ganzheitliche Planung

**Spiritualität:** Spiritualität, Religiosität, Glaube; Spirituelle Entwicklung und Rahmenbedingungen für Jugendliche

**Gruppenentwicklung:** Gruppenentwicklungsmodelle, Methoden zur Unterstützung durch Erwachsene

Einstiegsphase

Erfahrungsphase

Vertiefungsphase

Termin	Ort	Kosten	TN	Kontakt
<b>Biber</b> Sa 16.10.2021 14:00 - So 17.10.2021 15:30  Anmeldeschluss: 16.09.2021	Hüttelheim Steinriegelstr. 61, 3400 Weid- lingbach	EUR 50,-	Min. 6 - Max 10	LV Biber Team  office@noe-pfadfinder.at
<b>WiWö</b> Sa 02.10.2021 14:00 - So 03.10.2021 15:30  Anmeldeschluss: 02.09.2021	Landesverbands- zentrum der NÖ. Pfadfinder und Pfadfinder*innen  Hauptstraße 216 – 218, 3400 Kierling	EUR 50,-	Min. 10 - Max 25	LV WiWö Team  office@noe-pfadfinder.at
<b>GuSp</b> Sa 13.11.2021 13:00 - So 14.11.2021 14:30  Anmeldeschluss: 13.10.2021	Landesverbands- zentrum der NÖ. Pfadfinder und Pfadfinder*innen  Hauptstraße 216 – 218, 3400 Kierling	EUR 50,-	Min. 10 - Max 20	LV GuSp Team  office@noe-pfadfinder.at
<b>CaEx</b> Sa 13.11.2021 14:00 - So 14.11.2021 15:30  Anmeldeschluss: 13.10.2021	Landesverbands- zentrum der NÖ. Pfadfinder und Pfadfinder*innen  Hauptstraße 216 – 218, 3400 Kierling	EUR 50,-	Min. 10 - Max 20	LV CaEx Team  office@noe-pfadfinder.at
<b>RaRo</b> Sa 30.10.2021 13:00 - So 31.10.2021 14:30  Anmeldeschluss: 30.09.2021	Landesverbands- zentrum der NÖ. Pfadfinder und Pfadfinder*innen  Hauptstraße 216 – 218, 3400 Kierling	EUR 50,-	Min. 10 - Max 20	LV RaRo Team  office@noe-pfadfinder.at





## Teamleitung / Lagerleitung

Gruppendynamik, Arbeiten im Team, Lagermanagement, Sicherheit, Gesetzlicher Rahmen

Einstiegsphase

Erfahrungsphase

Vertiefungsphase

Termin	Ort	Kosten	TN	Kontakt
<b>LV</b> Sa 21.05.2022 09:00 - So 22.05.2022 15:30  Anmeldeschluss: 21.04.2022	Landesverbands- zentrum der NÖ. Pfadfinder und Pfadfinder*innen  Hauptstraße 216 – 218, 3400 Kierling	EUR 50,-	Min. 10 - Max 30	LV Ausbildung  office@noe-pfadfinder.at

## Spezialseminare

Termin	Ort	Kosten	TN	Kontakt
<b>Sex4CaEx</b> Sa 22.01.2022 13:00 - So 23.01.2022 14:30  Anmeldeschluss: 23.12.2021	Pfadfinderheim Wr. Neustadt 2  Ebenfurthergas- se 4-8 2700 Wr. Neustadt	EUR 60,-	Min. 10 - Max 25	LV CaEx Team  office@noe-pfadfinder.at
Sexualität in Medien, Verhütung, Berührungen, Situationen am Lager, Sexuelle Gewalt an Kinder und Jugendlichen, Koedukation und Geschlechterrollen, diverse Spiele zum Thema.				
<b>GL SPS</b> Sa 26.02.2022 09:00 - So 27.02.2022 15:00  Anmeldeschluss: 26.01.2022	Landesverbands- zentrum der NÖ. Pfadfinder und Pfadfinder*innen	EUR 50,-	Min 10 - Max 15	LV GL Team  office@noe-pfadfinder.at
<b>RaRo Wache</b> Sa 26.02.2022 12:00 - So 27.02.2022 13:00  Anmeldeschluss: 26.01.2022	Pfadfinderheim Amstetten  Schulstraße 29 3300 Amstetten	EUR 60,-	Min. 10 - Max 16	LV RaRo Team  office@noe-pfadfinder.at

Gemeinsam wollen wir mit euch das mystische Thema "Wache" aufarbeiten. Du bekommst den theoretischen Input „was die Wache ist“ und führst dann selbst auf dem Seminar praktisch eine Mini-Wache durch. Bitte überlegt euch im Vorfeld ein Thema, mit dem ihr euch am Seminar bei mit einer Wache auseinandersetzen wollt!





Termin	Ort	Kosten	TN	Kontakt
<b>Orientierungslauf</b>	Landesverbandszentrum der NÖ. Pfadfinder und Pfadfinder*innen	EUR 50,-	Min. 10 - Max 20	LV Sport Team  office@noe-pfadfinder.at
Sa 14.05.2022 12:00 - So 15.05.2022 14:30				
Anmeldeschluss: 14.04.2022	Hauptstraße 216 – 218, 3400 Kierling			

Angeleitet durch einen langjährigen Orientierungsläufer habt Ihr die Möglichkeit in die Faszination Orientierungslauf einzutauchen, aktiv zu erfahren, was Orientierungslauf ist und das Thema „Orientierung“ neu und spannend zu erleben. Zusätzlich zur Ausrüstung benötigst du einen Kompass

<b>Konfekt</b>	Pfadfinderheim Gars am Kamp	EUR 55,-	Min. 10 - Max 12	Sonja Mostböck  office@noe-pfadfinder.at
Sa 30.10.2021 14:00 - So 31.10.2021 15:00	Kremserstr. 722, 3571 Gars am Kamp			
Anmeldeschluss: 30.09.2021				

Temperieren von Schokolade, Vorbereiten der Rohstoffe (Richtiges Rosten von Nüssen und Mandeln, Zubereitung von Zwetschken, Herstellen von verschiedenen Canachen), Handtunken mit der Tunkgabel, Umgang mit Polycarbonatformen: Einschlagen, Füllen, Zudeckeln, Ausschlagen, Verkostung

<b>Kochen in der Großküche</b>	Landesverbandszentrum der NÖ. Pfadfinder und Pfadfinder*innen	EUR 75,-	Min. 5 - Max 12	Wolfgang Salat  office@noe-pfadfinder.at
Sa 30.10.2021 09:00 - So 01.11.2021 16:00				
Anmeldeschluss: 30.09.2021	Hauptstraße 216 – 218, 3400 Kierling			

Erstellung von Speiseplänen und Einkaufslisten, Planung der Einkaufs- und Kochmöglichkeiten am Lagerort, Allergene, vegetarische und vegane Küche, Nachhaltigkeit beim Einkauf und Kochen, Fertiggerichte vs. frisch gekocht, Küchenhygiene, Kochen in der Großküche für alle Seminarteilnehmer\*innen. Zusätzlich zur Ausrüstung benötigst du eine Küchenschürze. Grundkenntnisse im Kochen, alle Teilnehmer\*innen sollten beim Kochen sämtliche Speisen (zumindest die Saucen) abschmecken.

<b>Pionierkurs „Basteln mit Baumstämmen“</b>	Landeslagerplatz „Parisini“, Waidhofen/Ybbs Urltalstraße 86, 3340 Waidhofen/ Ybbs	EUR 60,-	Min. 10 - Max 20	Edgar Grafeneder  office@noe-pfadfinder.at
Sa 28.05.2022 14:00 - So 29.05.2022 16:00				
Anmeldeschluss: 01.03.2022				

Tipps und Anregung für Pionierarbeiten, praktische Durchführung.

<b>5 in 1</b>	Landesverbandszentrum der NÖ. Pfadfinder und Pfadfinder*innen	EUR 50,-	Min. 10 - Max 50	Rainer Seewald  office@noe-pfadfinder.at
Sa 18.06.2022 14:00 - So 19.06.2022 15:00				
Anmeldeschluss: 18.05.2022	Hauptstraße 216 – 218, 3400 Kierling			

5 Seminare an einem Ort.





## Alle Seminare auf einen Blick:

	August 2021	September 2021	Oktober 2021	November 2021	Dezember 2021	Jänner 2022	Februar 2022	März 2022	April 2022	Mai 2022	Juni 2022	Juli 2022	August 2022
Startveranstaltung			S.6	S.6		S.6	S.7			S.7			
Gesetzlicher Rahmen			S.13	S.13		S.9	S.9	S.9 S.13					
Zielorientierte Planung						S.9	S.9 S.12	S.9					
Kommunikation				S.13		S.9	S.9 S.12	S.9					
Partizipation 1					S.8	S.9 S.12			S.8				
Sicherheitshalber						S.9	S.9 S.12	S.14					
Pädagogisches Konzept 1					S.8			S.8	S.8	S.8			
Methoden der Altersstufe Biber										S.15			
Methoden der Altersstufe WiWö									S.15				
Methoden der Altersstufe GuSp									S.15				
Methoden der Altersstufe CaEx									S.15				
Methoden der Altersstufe RaRo									S.15				
GLS/ABS GL und FunktionärInnen			S.14										
Pädagogisches Konzept 2 Biber			S.16										
Pädagogisches Konzept 2 WiWö			S.16										
Pädagogisches Konzept 2 GuSp				S.16									
Pädagogisches Konzept 2 CaEx				S.16									
Pädagogisches Konzept 2 RaRo			S.16										
Teamleitung / Lagerleitung										S.17			
Spezialseminare			S.18			S.17	S.17			S.18	S.18		





## ERSTATTUNG VON FAHRTKOSTEN bei Seminaren im LV Niederösterreich:

**Im Sinne einer reduzierten Umweltbelastung ist die Bildung von Fahrgemeinschaften ausdrücklich erwünscht.**

### WIE BEKOMME ICH MEINE FAHRTKOSTEN ERSETZT?

#### 1. Grundsätze:

Die Teilnehmerinnen und Teilnehmer an unseren Seminaren sind angehalten, die jeweils preisgünstigste Art der An- und Abreise zu wählen. Dabei sollten auch ökologische Überlegungen (Bevorzugung von öffentlichen Verkehrsmitteln) zum Tragen kommen. Grundsätzlich erfolgt die Fahrtkostenerstattung nur innerhalb der Landesgrenze Niederösterreichs und nur für Pfadfinder und Pfadfinderinnen des Landesverbandes NÖ.

#### 2. Fahrtkostenerstattung bei der Anreise mit öffentlichen Verkehrsmitteln:

Fahrtkarten werden in Höhe der tatsächlich entstandenen Kosten für Hin- und Rückfahrt erstattet, diese müssen durch Vorlage des Tickets nachgewiesen werden (Original oder pdf).

#### 3. Fahrtkostenerstattung bei der Anreise mit Kraftfahrzeugen:

Der Fahrzeuglenker erhält für die Hin- und Rückfahrt pro gefahrenem km € 0,10 / abzüglich 60 km Selbstbehalt. Pro Pfadfindergruppe werden erst ab einer Personenzahl von mehr als 4 die Fahrtkosten für ein zweites Kraftfahrzeug rückerstattet.



**Was hast du  
2024 vor?**

**Von 5. -15. August 2024 findet das nächste internationale Landeslager der Niederösterreichischen Pfadfinder und Pfadfinderinnen statt.**

Du möchtest bei der Planung, Organisation und Durchführung eines Großlagers dabei sein und Erfahrungen fürs Leben sammeln? Wir freuen uns in vielen Bereichen über tatkräftige Unterstützung! Kontaktiere uns unter [landeslager@noe-pfadfinder.at](mailto:landeslager@noe-pfadfinder.at) - wir freuen uns auf Dich!

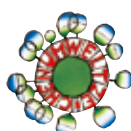
Berenike, Hami, Ender, Helmuth und Rainer

#### Impressum:

Kontakte ist ein dreimal jährlich erscheinendes, unentgeltliches Medium des Landesverbands der niederösterreichischen Pfadfinder und Pfadfinder\*innen. Die NÖ Pfadfinder und Pfadfinder\*innen sind ein Verband nach dem Vereinsgesetz in der gültigen Fassung. Der Verband arbeitet im Sinne der international gültigen Richtlinien der von Lord Baden-Powell gegründeten weltweiten Pfadfinderbewegung als Mitglied der PPÖ an der sittlichen, geistigen und körperlichen Entwicklung der Jugend. Vorstand: Präsident DI Helmut Salat, Landessekretär: Markus Krauter; Landesfinanzreferent: Markus Kerschhofer. Medieninhaber, Herausgeber und Verleger: Landesverband der NÖ Pfadfinder und Pfadfinder\*innen, Lenaugasse 13, 3400 Kierling. Verbreitete Auflage: ~2100 Stück; Druck: Druckerei Janetschek GmbH, 3860 Heidenreichstein, nach der Richtlinie des österr. Umweltzeichens „Schadstoffarme Druckerzeugnisse“. Mit finanzieller Unterstützung des Jugendreferates der NÖ Landesregierung.

FALLS UNZUSTELLBAR, BITTE ZURÜCK AN:  
NIEDERÖSTERREICHISCHE PFADFINDER UND PFADFINDER\*INNEN  
LENAUGASSE 13, 3400 KIERLING

ÖSTERREICHISCHE POST AG / SPONSORING. POST GZ 02Z031225 S  
BENACHRICHTIGUNGSPOSTAMT 1000 WIEN,  
HALBAN KURZ-STRASSE 11, DVR 0529231



gedruckt nach der Richtlinie „Druckerzeugnisse“  
des Österreichischen Umweltzeichens  
Druckerei Janetschek GmbH · UW-Nr. 637